



## Das stieg'nhaus: Stiller Luxus für Rückzug, Inspiration und besondere Erlebnisse

Das Design-Boutiquehotel stieg'nhaus in Mühlbach am Hochkönig im Salzburger Land ist ein Ort, an dem natürliche Schönheit, durchdachtes Design und die Vision zweier Quereinsteiger auf besondere Weise zusammenfinden. Mit nur sechs Suiten bietet das stieg'nhaus ein exklusives, persönliches Erlebnis für ein internationales Klientel, bei dem individuelle Erholung, hochwertige Materialien und höchster Anspruch im Mittelpunkt stehen. Dieses Verständnis von „Private Hospitality“ zeigt sich nicht nur in Architektur, Kulinarik und Wellbeing, sondern auch in einem neu gedachten All-Inclusive-Konzept, bei dem Speisen, Getränke und Spa-Behandlungen selbstverständlich Teil des Aufenthalts sind. So entsteht ein Gefühl von Zuhause – verbunden mit dem Komfort und Service eines Spitzenhotels. Für dieses außergewöhnliche Zusammenspiel aus Design, Gastlichkeit und Haltung wurde das stieg'nhaus von Gault&Millau zur „Neueröffnung des Jahres 2026“ gekürt – eine Auszeichnung, die den Anspruch des Hauses eindrucksvoll bestätigt.

## Die Gastgeber: Vom leisen Traum zur gelebten Vision

Maria und Tom Heidenreich haben sich mit dem stieg'nhaus einen langgehegten Traum erfüllt. Das Ehepaar verabschiedete sich bewusst von seinem Leben in Bayern – inklusive IT-Jobs, Haus und Familie. Denn mit der Zeit entstand eine neue Vision: der Wunsch, in Österreich zu leben, näher an der Natur zu sein und etwas Eigenes aufzubauen.

Diese Idee speiste sich nicht aus beruflicher Erfahrung in der Hotellerie, sondern aus der Perspektive anspruchsvoller Gäste mit viel Reiseerfahrung – mit feinem Gespür für Qualität, Design und das Besondere. „Es ging uns nicht um das Gewöhnliche, sondern um die Verbindung von Ästhetik, Luxus und echter Herzlichkeit“, so Maria Heidenreich.

Und so realisierten Maria und Tom Heidenreich gemeinsam das stieg'nhaus – ein Hotel mit sechs Suiten im Zentrum von Mühlbach am Hochkönig, vor der beeindruckenden Kulisse des Hochkönig-Massivs. Ein Ort, der inspiriert, zur Ruhe kommen lässt und dennoch mitten im Geschehen liegt. „Unser Ziel war es, einen Ort für Menschen zu schaffen, die Design schätzen, auf Qualität achten und eine besondere Atmosphäre suchen“, sagt Maria Heidenreich. „Unser Anspruch ist hoch – in der Auswahl der Materialien und in der Art, wie wir Gastlichkeit verstehen.“

„Unsere Gäste sollen sich verstanden fühlen“, ergänzt Tom Heidenreich. „Oft sind es die kleinen Dinge – wie ein angenehmer Duft, das Gefühl hochwertiger Bettwäsche auf der Haut oder unvergessliche Wellbeing-Rituale –, die im Gedächtnis bleiben. Wir möchten, dass man sich an die Ausstattung der Suiten erinnert, an die liebevollen Details und an die Wärme, die im stieg'nhaus spürbar wird.“

## Architektur und Design: Die Kunst der Schlichtheit inspiriert vom Stiegenhaus

Viel Naturstein, hochwertige Stoffe, Messing, warmes Holz und eine reduzierte Farbpalette in natürlichen Tönen bestimmen das Interieur des Hotels. Der Name „stieg'nhaus“ (österreichisch für Treppenhaus) leitet sich vom Herzstück des Hauses ab: dem ursprünglichen Treppenhaus. In diesem Fall verbindet das Stiegenhaus aber nicht nur Etagen, sondern auch Räume, Ideen und Menschen – es ist Ursprung und Orientierung zugleich. Seine Form, seine Materialien und die Struktur prägen das gesamte Gestaltungskonzept und spiegeln sich nicht nur im Namen, sondern auch im Logo wider. Die grobe Struktur, die sanft abgerundeten Wände sowie das alte Messing-Metallgeländer strahlen dabei eine subtile Imperfektion aus, die Wärme und Geborgenheit vermittelt. „Es geht uns immer um das Gefühl, das ein Raum vermittelt – eine Atmosphäre, in der man sich geborgen und zugleich frei fühlt. Licht, Raum und Materialien spielen dabei eine zentrale Rolle. Nichts drängt sich in den Vordergrund, alles befindet sich im Fluss“, sagt Tom Heidenreich.

„Wir haben lange an unserem Design und der Ausstattung gefeilt“, erzählt Maria Heidenreich. Carolyn Herzog „H kollektiv.“, eine junge Architektin, bekannt für ihre klare, reduzierte Formensprache, unterstützte die angehenden Hoteliers dabei, ihre Ideen Realität werden zu lassen. „Unsere Räume sind so gestaltet, dass sie nicht nur ästhetisch überzeugen, sondern auch zum Innehalten und Nachdenken einladen – eine einzigartige Verbindung aus einem Hauch Luxus, moderner Ausstattung und kreativer Inspiration“, so Maria Heidenreich.

Im stieg'nhaus gibt es keine Zimmernummern, sondern Zimmernamen. Jede der sechs Suiten wurde individuell gestaltet – in Größe, Atmosphäre und Ausrichtung. Die Suiten tragen die Namen Pergola, Circular, Aura und Cubo. „Pergola“ ist die großzügigste Suite, mit eigener Sauna und Whirlpool. Alle Räume wurden mit viel Liebe zum Detail ausgestattet: von freistehenden Badewannen über Waschtische aus Naturstein bis hin zu Armaturen der italienischen Designmarke Gessi, die vom alten Messinghandlauf im Treppenhaus inspiriert sind.

*„Understatement ist für uns kein Trend, sondern eine Haltung. Luxus zeigt sich bei uns in der feinen Haptik, im stimmigen Licht, in der angenehmen Atmosphäre und in der Ruhe, die ein Raum ausstrahlt“, so Tom Heidenreich.*

Im gesamten stieg'nhaus wurden sämtliche Möbel und Waschbecken individuell nach Maß gefertigt, um die charakteristischen Kurven und den einzigartigen Charme des Gebäudes aufzugreifen. Im Restaurant nehmen die Gäste in den eleganten Stühlen der Marke Linteloo, designt von Sebastian Herkner, Platz – bezogen mit einem Bouclé-Stoff und mit Beinen sowie Armlehnen in schimmernder Bronzeoptik – ein subtiles Zusammenspiel von Textur und Form, das die Architektursprache des Hauses aufgreift. Eine fein abgestimmte Farbpalette aus warmen, natürlichen Tönen trifft auf Akzente aus Messing, inspiriert vom Handlauf des Stiegenhauses. In Kombination mit einem durchdachten Lichtkonzept entsteht so eine ruhige, einladende Atmosphäre voller Tiefe und Harmonie.

# Kulinarik: Ein Fest für alle fünf Sinne

Im stieg'nhaus spiegelt sich der Leitgedanke des Hauses – „pure and present“ – in jedem Detail wider. Auch auf dem Teller erwartet die Gäste ein sinnliches Geschmackserlebnis, inspiriert von den fünf Elementen: Weide, Wasser, Erde, Feuer und Nektar. Das Casual-Fine-Dining-Konzept vereint internationale Raffinesse mit regionaler Verwurzelung und schafft so eine zeitgemäße, authentische Küche auf höchstem Niveau.

Das Küchenteam verfeinert kontinuierlich das kulinarische Konzept weiter – mit dem Ziel, ein Erlebnis zu schaffen, das authentisch ist und von tiefem Genuss geprägt ist. Im Mittelpunkt: kompromisslose Natürlichkeit. Die Küche lebt von Reduktion und Ursprünglichkeit, gepaart mit einem Hauch internationalen Luxus – klar, fokussiert und dennoch überraschend.

Auch das Ambiente unterstreicht den Charakter im stieg'nhaus. Gastgeber Tom Heidenreich beschreibt das Restaurant als einen ruhigen, raffinierten Ort, geprägt von hochwertigem Design und stillem Luxus. Im Eingangsbereich zieht ein massiver Natursteinblock alle Blicke auf sich. Er ist nicht nur visueller Mittelpunkt, sondern auch Sinnbild der Philosophie des Hauses: Hochwertige, beständige Materialien, die subtilen Luxus verkörpern und mit ihrer Haptik sinnliche Eindrücke hinterlassen.

Der Tag im stieg'nhaus beginnt mit einem à-la-carte-Brunch, der bis 13:30 Uhr serviert wird. Am Nachmittag wird das Feuer im Feuerring auf der Terrasse entfacht – ein tägliches Ritual, das den Abend einleitet. Der Feuerring ist mehr als eine Feuerstelle: Er ist eine Skulptur aus Stahl, die Atmosphäre schafft – archaisch und zugleich modern. Während die Sonne untergeht, kann auf dieser kunstvoll gestalteten Feuerstelle gekocht werden – offen, gesellig, stimmungsvoll. Dazu gibt es einen Aperitif, das Knistern der Flammen, den Duft von Holz und Gewürzen – ein Erlebnis für alle Sinne. Es ist etwas ganz Besonderes, die Aromen zu schmecken und die Wärme zu spüren, sagt Tom Heidenreich.

Im begehbaren Weinschrank lagern handverlesene Tropfen – von regionalen Schätzen bis zu internationalen Raritäten. Gastgeberin Maria Heidenreich bringt es auf den Punkt: Essen soll berühren, inspirieren, schmecken – und ein Erlebnis sein. Etwas, das bleibt. Nicht nur wegen des Geschmacks, sondern wegen der Atmosphäre, der Menschen, des Moments. Darum geht es uns.

## Wellbeing: innere Ruhe und äußere Schönheit

Wellbeing ist im stieg'nhaus keine Dienstleistung, sondern eine Einladung – zum Loslassen, Eintauchen, Spüren. Die Dachterrasse mit Blick auf das Hochkönig-Massiv ist ein Refugium für Rückzug und innere Ruhe. Der Blick schweift über das mächtige, stille Massiv – so nah, als könnte man es berühren. Man spürt, wie sich die Luft bewegt, wie sich der Himmel öffnet, wie der Geist zur Ruhe kommt. Ein Whirlpool lädt ein, den Alltag hinter sich zu lassen. Die Sauna mit ihrem großzügigen Fenster rahmt die Landschaft wie ein lebendiges Gemälde – die Kirchsipitze im Hintergrund, sanfte Hügel gegenüber, übersät mit Almwiesen.

Für alle, die es noch privater mögen: In den Zimmern warten freistehende Badewannen und Beauty-Kühlschranke zur Kühlung von Seren und anderen Skincare-Produkten.

Im Spa kommen exklusive Produkte der Luxusmarke Omorovicza zum Einsatz, während auf den Zimmern Pflegeartikel von Woods Copenhagen sowie Hairstyling-Tools von Dyson bereitstehen.

Massagen und Kosmetikbehandlungen finden im Wellbeing-Raum statt – individuell abgestimmt und achtsam durchgeführt.

*„Wir möchten nicht einfach Treatments anbieten, sondern Momente kreieren, die tief entspannen und lange nachwirken“, sagt Maria Heidenreich.*

Duftende Essenzen, sanftes Licht, wohltuende Klänge – alles ist darauf abgestimmt, eine Auszeit zu schaffen, in der man ganz bei sich ankommt.

Der Fitnessraum im stieg'nhaus ist klar und reduziert gestaltet – hier finden die Gäste alles, was sie brauchen, um fit zu bleiben und in Balance zu kommen.

## Experiences: außergewöhnliche Erlebnisse, die bleiben

„Es sind die Erlebnisse und Menschen, die in Erinnerung bleiben – und das Gefühl, das wir damit verbinden“, ist sich Maria Heidenreich sicher. Ob bei einer geführten Wanderung, einem kulinarischen Erlebnis, einem Helikopterflug über die Bergwelt oder einer wohltuenden Behandlung: Im und rund um das stieg'nhaus entstehen Momente, die berühren.

„Wir lassen uns gern von Augenblicken und Menschen inspirieren“, erklärt Tom Heidenreich. „Und auch unsere Gäste sollen überrascht werden – von der Region, ihrem Aufenthalt und vielleicht sogar von sich selbst.“

Für kleine Gruppen kann das Haus exklusiv gebucht werden – sei es für Retreats, kreative Prozesse oder bewusst gestaltete private Feiern. Der Anspruch bleibt immer derselbe: Rückzug, Ruhe, ein Hauch von Luxus und Erlebnisse, die in Erinnerung bleiben.

## All-Inclusive neu definiert

Das stieg'nhaus interpretiert All-Inclusive umfassend und außergewöhnlich neu.

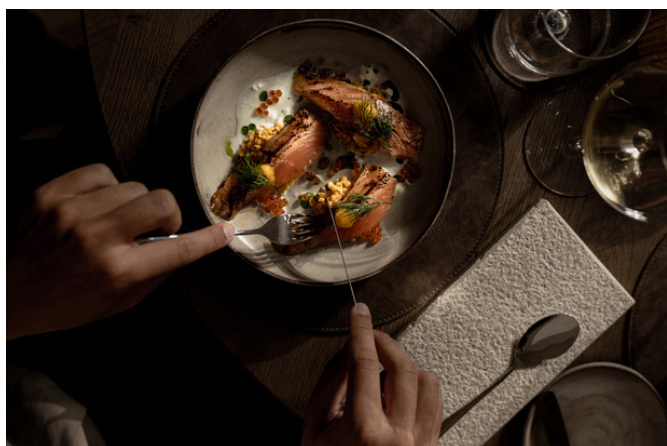
stieg'nhaus All-In Premium richtet sich an Gäste, die das volle Erlebnis suchen. Inkludiert sind Frühstück, Mittag- und Abendessen (bis zu fünf Gänge) sowie Snacks über den Tag, dazu eine breite Auswahl an Getränken – von Bier und offenen Weinen über Cocktails bis hin zu Spirituosen und ausgewählten Flaschenweinen. Auch die Minibar ist vollständig inkludiert. Spa-Behandlungen sind gestaffelt inkludiert: ab zwei Nächten zwei Treatments pro Suite, ab fünf Nächten vier Treatments und ab sieben Nächten unbegrenzt, je nach Bedarf und Verfügbarkeit. Ergänzt wird das Paket durch alle Annehmlichkeiten des Hauses – von Rooftop-Sauna und Whirlpool über Beauty-Kühlschrank und Dyson-Tools bis hin zu Serviceleistungen wie Turn-down- und Roomservice.

stieg'nhaus All-In bietet dieselbe Basis, jedoch mit einer reduzierten Struktur und rund 25 % Preisvorteil gegenüber dem Premium-Paket. Neben Frühstück, Mittag- und Abendessen sowie Snacks umfasst es eine Auswahl an Getränken (Bier, offene Weine, Softdrinks, Kaffee und Tee), die Minibar sowie einen Wellbeing-Gutschein im Wert von 100 € pro Suite. Auch hier sind Rooftop & Spa, die hochwertigen Ausstattungen in den Suiten und sämtliche Serviceleistungen inkludiert.

# Destination: Natur, Kultur und das Besondere entdecken

Die Gegend rund um den Hochkönig, in der der 1.400-Einwohner-Ort Mühlbach liegt, ist voller Kontraste – rau und sanft, imposant und zugleich einladend. Im Sommer erkundet man beim Wandern oder Radfahren malerische Almen mit traumhaftem Blick auf das spektakuläre Bergpanorama. Im Winter verwandelt sich die Region in ein Paradies für Wintersportler und Ruhesuchende gleichermaßen: Skifahrer und Snowboarder schätzen das weitläufige Skigebiet am Hochkönig mit seinen abwechslungsreichen Pisten und der Schneesicherheit bis in den Frühling hinein. Wer es ruhiger mag, genießt Schneeschuhwanderungen durch stille Wälder oder eine romantische Schlittenfahrt von der Kopphütte – knisternder Schnee unter den Kufen, klare Winterluft und das beeindruckende Hochkönigmassiv im Hintergrund: pures Winterglück. Unvergessliche Ausflüge führen zur nahegelegenen Eisriesenwelt Werfen, zu den Golfplätzen der Region oder in die charmanten Dörfer der Umgebung. Und dann ist da noch Salzburg – die Mozartstadt: elegant, lebendig und voller Genuss.

Das stieg'nhaus ist der perfekte Ausgangspunkt für all diese Entdeckungen – und ein Ort, an dem man gern zurückkehrt. Mehr noch: Es ist ein Rückzugsort mit Seele, der inspiriert und nachwirkt. „Wir würden uns wünschen, dass unsere Gäste die Region genauso lieben wie wir – mit all ihren Facetten, ihrer Vielfalt, Ruhe und Kraft“, so Tom Heidenreich.

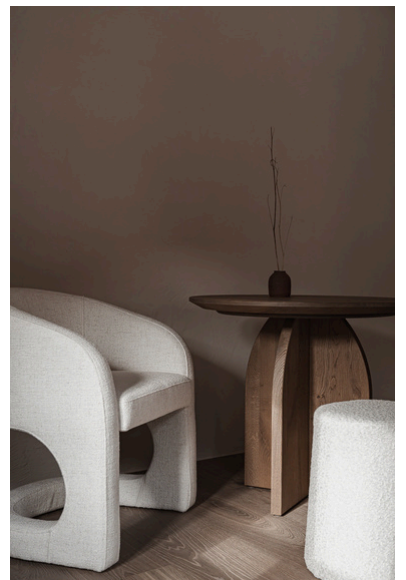




stieg'nhaus

PURE AND PRESENT

# Inspirationen



## Das Haus

- Eröffnung Juni 2025
- 6 Suiten – exklusiv und großzügig
- Rooftop-Spa mit Whirlpool, Sauna und Blick auf den Hochkönig
- Original Feuerring auf der Terrasse
- Design-Boutiquehotel mit persönlichem Service
- Mitglied von Design Hotels™
- Hunde herzlich willkommen (gegen Aufpreis)

## Standort

Mühlbach am Hochkönig 2

5505 Mühlbach am Hochkönig

Österreich

## Preise

- All-In Premium ab € 575 pro Person / Nacht all-inclusive (Speisen, Getränke, Wellbeing-Treatments ab der Buchung von zwei Nächten)
- All-In ab € 430 pro Person / Nacht all-inclusive (Speisen, Getränke, Wellbeing-Treatment Gutschein)
- Eröffnungsangebot: All-In ab € 288 pro Person / Nacht bis 16. November 2025 entdecken

## Kontakt

stiegnhaus – Design-Boutiquehotel

Maria und Tom Heidenreich

Mühlbach am Hochkönig, Salzburger Land

E-Mail: [info@stiegnhaus.at](mailto:info@stiegnhaus.at)

Web: [www.stiegnhaus.at](http://www.stiegnhaus.at)

## Pressekontakt

Kathrin Willhöft (D/CH)

All about you– Public Relations (AT)

PR & Kommunikation

Vanessa Mucha-Trnavsky (AT)

[mail@kathrin-willhoeft.de](mailto:mail@kathrin-willhoeft.de)

PR & Influencer Relations

+49 170 4790535

[hello@allaboutyou-pr.at](mailto:hello@allaboutyou-pr.at)

+43 699 12274912